



ARCHEO JAZZ

25 juin au 28 juin 2025



Cocktail réceptif





46^{ème} ARCHEO JAZZ Programmation

25 juin

Keziah Jones



Eagle-Eye Cherry



26 juin

Alain Souchon

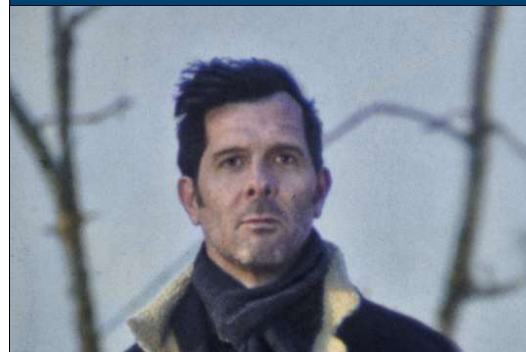


27 juin

Brad Mehldau

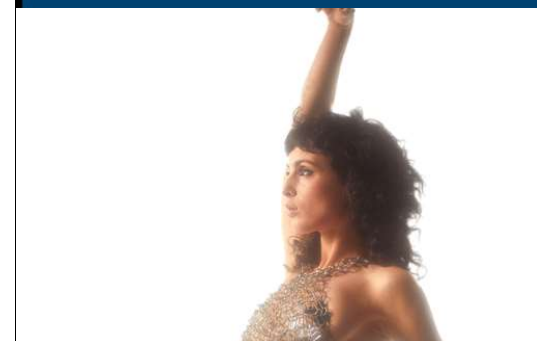


Hugh Coltman

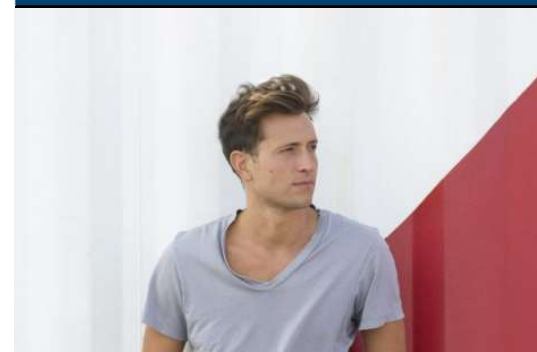


28 juin

Barbara Pravi



Peter Concotti

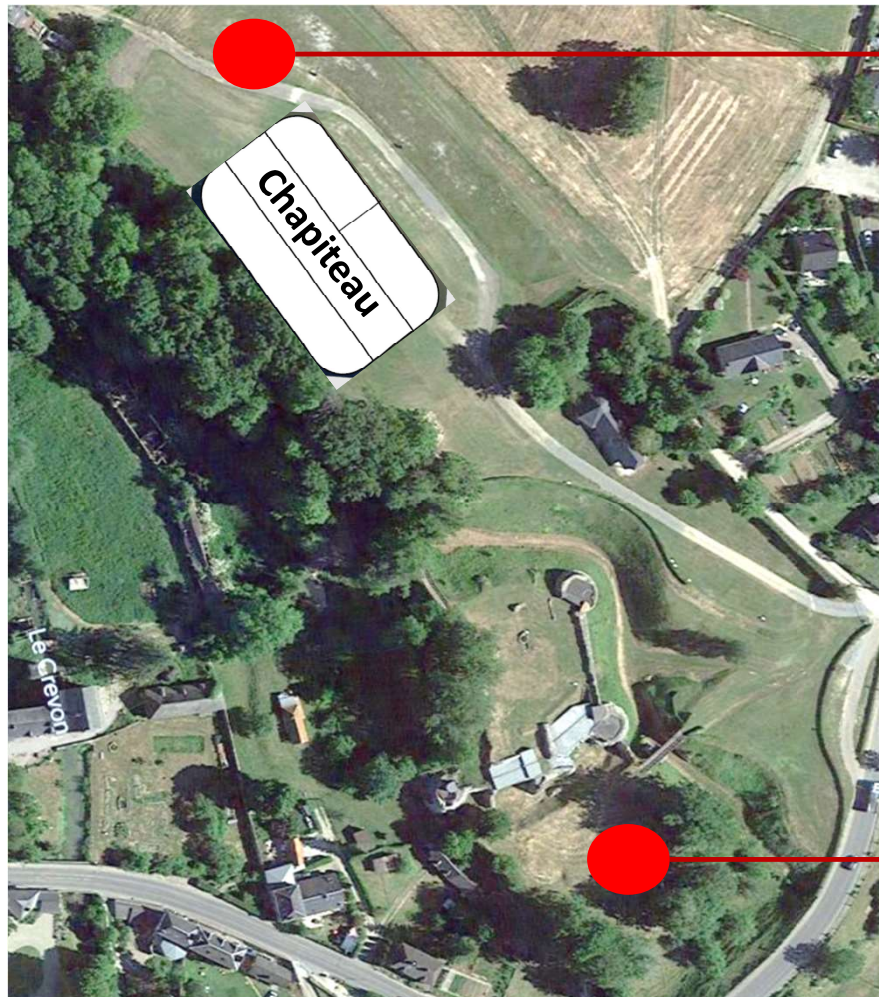


46^{ème} ARCHEO JAZZ - Localisation

Emplacement
« Village musicien »



Emplacement
« Basse cour »





ARCHEO JAZZ

Mode d'emploi

Le lieu



- Le réceptif se situe dans une zone fermée au public derrière le chapiteau. Seulement les bénévoles et artistes y ont accès.
- Lot de 2 tentes réceptifs (50 m2 total), 50 personnes Max.
- Planning type
 - 18h50:** arrivée de vos invités
 - 19h à 20h35 :** Cocktails
 - 20h35:** entrée sous le chapiteau
 - 22h à 22h30 :** Dessert / Boissons

Disponibilité

25 juin ✗

Plus de dispo

26 juin ✗

Plus de dispo

27 juin ✓

Il reste un réceptif
À L'emplacement
« basse cour »

28 juin ✓

Il reste un réceptif
À L'emplacement
« basse cour »

- Choisissez votre soirée.
- Complet le 26 et 27. il reste 1 réceptif dispo le jeudi et samedi.**

Package «Réceptif»



Le package comprend (modulable et personnalisable)

- Location 2 tentes (25 m2 * 2 = 50 m2)
- Cocktail (traiteur – Cocktail + boissons)
- Les billets pour le concert (tarif réduit).
- Places réservées sous le chapiteau.